

## FEUILLE DE ROUTE DU GIS BIOMASSE 2026

### Contexte

La **mobilisation durable de la biomasse** (cultures agricoles, effluents d'élevage, résidus agricoles, bois, déchets, algues...) est un **levier** essentiel de la **transition écologique** en France. Cependant, **les gisements** disponibles et techniquement mobilisables **sont limités** alors que de nombreuses filières (biocarburants, méthanisation...) mobilisent dès à présent ou souhaitent mobiliser à l'avenir ces ressources. Les derniers travaux prospectifs montrent un **potentiel déficit de ressources produites au niveau national et disponibles** pour subvenir aux besoins futurs de ces filières. Ces travaux reposent sur des méthodes différentes et mobilisent des sources de données variées. Ils aboutissent ainsi à des conclusions diverses, peu convergentes et difficiles à articuler entre elles.

Dans ce contexte, il paraît nécessaire d'améliorer **les connaissances, outils et méthodes** disponibles pour suivre précisément les ressources en biomasse et leurs usages ainsi que s'assurer de la bonne prise en compte de ces problématiques dans les politiques publiques, notamment pour favoriser **les filières et les usages les plus durables**. Ces arbitrages doivent notamment **prendre en compte les impacts environnementaux** et les **enjeux technico-économiques et sociétaux** associés à la mobilisation et aux usages de la biomasse.

### Le GIS Biomasse, une instance d'expertise scientifique et technique

Créé en 2024, le **GIS Biomasse** concrétise la volonté conjointe de l'**ADEME**, de **FranceAgriMer**, de l'**IGN** et d'**INRAE** d'un portage collectif des réflexions et travaux sur ce sujet. **Instance d'expertise scientifique et technique**, il joue un rôle d'**appui méthodologique** et apporte une expertise éclairante aux décideurs. Il contribue ainsi à l'essor d'une **vision systémique** des ressources et de leurs usages, en répondant aux besoins d'information, d'analyse et d'appui exprimés par les parties prenantes en lien avec la biomasse.

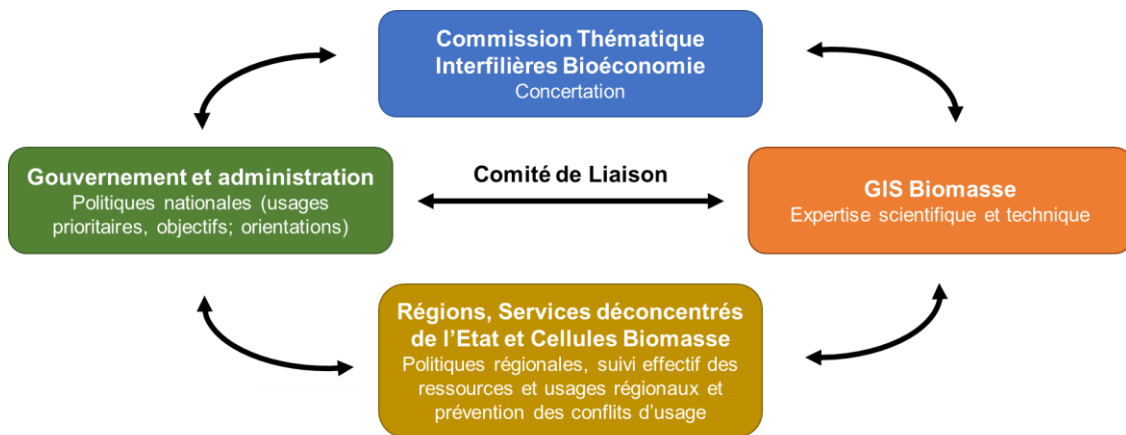


Figure 1 : Place du GIS dans la gouvernance biomasse

### Les objectifs du GIS

La convention du GIS Biomasse établit son action selon **cinq objectifs à long terme**, qui sont :

1. Consolider un **cadre commun des connaissances et données de référence** ;
2. **Cartographier** et **caractériser** les **outils et bases de données** existants et **formuler des recommandations méthodologiques pour les consolider et les harmoniser** ;
3. **Analyser** les résultats des **travaux prospectifs** et **recenser les plateformes et modèles** existants ;
4. Apporter une **expertise scientifique et technique sur demande des décideurs publics à l'échelle nationale et régionale** ;
5. **Contribuer à l'animation de la thématique biomasse à l'échelle nationale auprès des décideurs publics et des professionnels**.

Ces objectifs constituent autant d'axes du **programme de travail du GIS pour 2026**, dont le périmètre d'étude sera **limité aux enjeux de la France Hexagonale et de la Corse pour cette année**.

# Programme de travail du GIS 2026

## **Axe 1 : Consolider et mettre à jour dans un cadre commun les connaissances et données de référence**

- **Mise en libre accès** des données de référence issues de l'étude **Chiffres Clés Biomasse 2025** ;
- Elaboration et publication d'un **indicateur de type "baromètre annuel des ressources et usages"** ;
- Actualisation des connaissances **sur les impacts** environnementaux, sociaux et économiques inhérents à la mobilisation de la biomasse.

## **Axe 2 : Cartographier et caractériser les outils et bases de données existantes aux différentes échelles et formuler des recommandations méthodologiques pour les consolider et les harmoniser**

- Rédaction d'un **guide de correspondance des méthodes** de quelques observatoires régionaux permettant d'illustrer la diversité des pratiques et de **publier des premières recommandations méthodologiques** à suivre lors de la mise à niveau ou la création d'un observatoire régional ;
- Mise à jour des coefficients de transformation pour les industries agroalimentaires dans **l'Observatoire National des Ressources en Biomasse (ONRB)** ;
- Développement de **nouvelles fonctionnalités dans Cartofob** (observatoire de référence sur la biomasse forestière en France métropolitaine) pour répondre aux besoins des Cellules biomasse ;
- Elaboration d'une note sur **l'interopérabilité de l'ONRB et de Cartofob** ;
- Publication d'une note de **recommandations pour produire des schémas de filières opérationnels**.

## **Axe 3 : Analyser les résultats des travaux prospectifs et recenser les plateformes et modèles existants**

- Recensement des **plateformes de modélisation** et publication d'un rapport (quels modèles pour quels usages) ;
- Production d'une **analyse critique comparative** des scénarios et travaux de prospective récents, pour fournir un éclairage quant aux lacunes, biais identifiés et voies d'amélioration envisagées.

## **Axe 4 : Apporter une expertise scientifique et technique sur demande des décideurs publics à l'échelle nationale et régionale**

- **Accompagnement méthodologique et technique** de la Programmation Pluriannuelle de l'Energie (PPE), de la Stratégie Nationale Bas-carbone (SNBC), de la Stratégie de Mobilisation de la biomasse (SNMB), du Programme national de la forêt et du bois (PNFB), des Schémas régionaux biomasse (SRB) ;
- Elaboration d'un **guide méthodologique pour harmoniser et renforcer l'expertise produite par les Cellules biomasse** (évaluation des plans d'approvisionnement des projets consommateurs et suivi de l'équilibre ressources-usages régional) ;
- Production d'une **note d'opportunité sur l'utilisation d'un indicateur type « budget biomasse »** comme outil à disposition des Cellules biomasse pour gérer et suivre les ressources sur le territoire.

## **Axe 5 : Contribuer à l'animation de la thématique biomasse à l'échelle nationale auprès des décideurs publics et des professionnels**

- Mise en ligne d'un **portail documentaire sur la biomasse** (gis-biomasse.fr) ;
- Organisation d'un **colloque GIS Biomasse 2026** afin de favoriser les échanges entre parties prenantes de la filière biomasse.

2 Etudes (Chiffres clés biomasse 2025 & Indicateurs – non encore publiées)



Méthode régionalisation PPE sur la biomasse solide

Inventaire des observatoires de la biomasse



Synthèses régionales pour les Cellules biomasse



Notes techniques auprès des Ministères (SNBC, SNMB...)



Un compte LinkedIn actif (plus de 800 abonnés début 12/2025)



Figure 2 : Principales réalisations du GIS Biomasse en 2025